

## ANWENDUNGSHINWEISE

Erstellungsdatum: 30/05/2023

# CrazyFlex

16 verrückte Muster wunderbar einfach zu schneiden und zu entgittern.

Natürlich 100% wasserbasiertes PU.

### EIGENSCHAFTEN:



**PU**  
wasser-  
basiert



**60µ**



**Baumwolle, Polyester,  
Mischgewebe.**  
Wenig geeignet für Nylon oder  
andere beschichtete Textilien.



**60°C**

### SCHNEIDEEINSTELLUNGEN:



**Messer**  
30 - 45°



**Niedrig/  
mittel**



**30 - 40 cm/s**

### TRANSFERBEDINGUNGEN:



**150°C**



**12 s**



**Mittel/  
hoch**



**Heiß abziehen**

Flex auf Flex möglich

### ► VERPACKUNG



50 cm

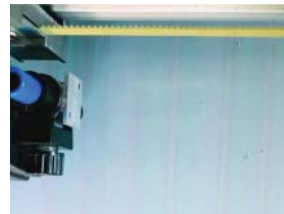
25 m

50 cm

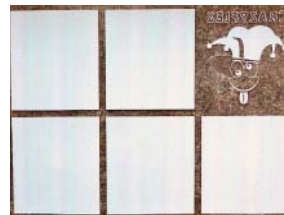
10 m

50 cm

5 m



1. Gespiegelt schneiden



2. Motiv entgittern



3. Motiv transferieren



4. Träger abziehen, fertig !

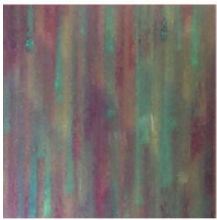
Kühl und trocken lagern; vor Lichteinwirkung bei Lagerung schützen. Wir empfehlen, eine Lagerzeit von 18 Monaten nicht zu überschreiten. Die technischen Angaben beruhen auf umfangreichen Versuchen und technischen Recherchen. Wegen der Vielfalt möglicher Einflüsse bei der Veredelung und Verwendung sind die Angaben jedoch als Richtwerte zu sehen. Wir empfehlen eine Eignungsprüfung am Originalmaterial. Eine rechtlich verbindliche Zusicherung bestimmter Eigenschaften kann aus unseren Angaben nicht abgeleitet werden.

## VERFÜGBARE FARBEN

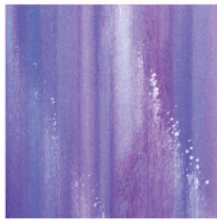
Erstellungsdatum: 30/05/2023

# CrazyFlex

### CrazyFlex Haze



PATILLA 01



PURPLE HAZE 02



MACHA 03



JUPITER 04



SILVERMOON 05



HARLEQUIN 06



INDIAN SUNRISE 07



BLUE LAGOON 08

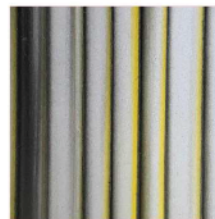
### CrazyFlex Stripes



CANDY STORE 09



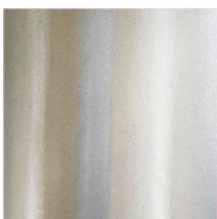
SUNSET BVD 10



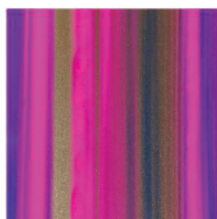
PHOTON 11



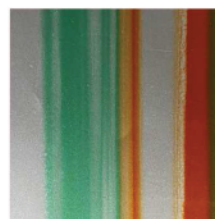
DAYDREAM 12



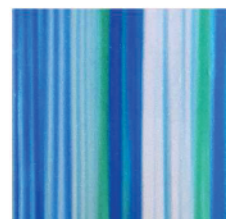
QUANTUM 13



TAHITI 14



WONDERLAND 15



BLUE MINT 16

Kühl und trocken lagern; vor Lichteinwirkung bei Lagerung schützen. Wir empfehlen, eine Lagerzeit von 18 Monaten nicht zu überschreiten. Die technischen Angaben beruhen auf umfangreichen Versuchen und technischen Recherchen. Wegen der Vielfalt möglicher Einflüsse bei der Veredelung und Verwendung sind die Angaben jedoch als Richtwerte zu sehen. Wir empfehlen eine Eignungsprüfung am Originalmaterial. Eine rechtlich verbindliche Zusicherung bestimmter Eigenschaften kann aus unseren Angaben nicht abgeleitet werden.